

Infektionsschutzteams in Landesunterkünften für Geflüchtete in NRW

Infektionsschutzteam - Grundsätzliches

- einrichtungsbezogene Struktur
 - Kernteam unter Einbeziehung des Gesundheitsamtes
 - „Satellitenteams“ zu einzelnen Themen
 - Einbeziehung der Bewohnerinnen und Bewohner (als sog. „Corona-Teams“)
- Ziele
 - präventiv
 - Aufbau von Vertrauen
 - Herstellung von Arbeitsbeziehungen
 - in Ausbruchssituation
 - Handlungsfähigkeit
 - Transparenz in alle Richtungen

Infektionsschutzteam – Einzelziele

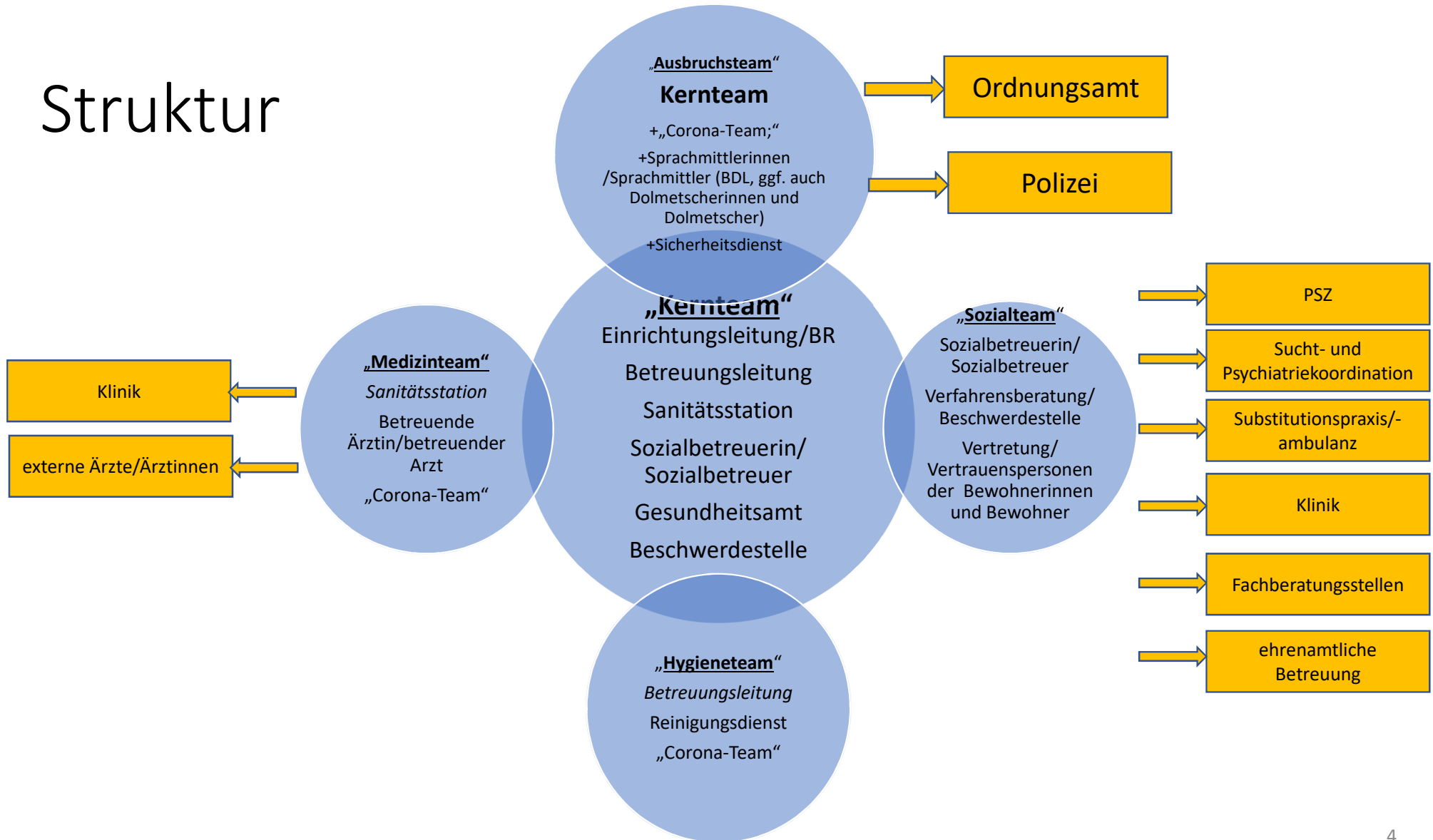
präventiv wirken

- aktuelle Informationen zu Covid-19 sind bei Bewohnerinnen und Bewohnern und Mitarbeitenden bekannt
- Maßnahmen zum Infektionsschutz vor Ort
 - werden präventiv veranlasst
 - sind bei allen Beteiligten bekannt
 - werden von allen Beteiligten verstanden (Rückfragemöglichkeit / Sprachmittlung)
- Umsetzungsprobleme werden
 - frühzeitig identifiziert
 - vorgebeugt
- Konzepte und Kommunikationsstrukturen für den Notfall sind geklärt und werden genutzt

im Ausbruchfall schnell und geplant handeln können

- Maßnahmen, Vorgehen und Zuständigkeiten
 - sind vorab festgelegt
 - werden von allen mitgetragen
- Informationen und Erfahrungswerte von anderen Einrichtungen
 - sind vorab bekannt
 - werden berücksichtigt
- adäquate psychosoziale und medizinische Betreuung ist sichergestellt

Struktur



Kernteam

Einrichtungsleitung (BR), Betreuungsleitung, Sanitätsstation (BDL), soziale Betreuung (BDL), Gesundheitsamt, dezentrale Beschwerdestelle

Aufgaben

präventiv

- wird **präventiv** einberufen
- identifiziert einrichtungsspezifische Herausforderungen und Bedarfe
 - Räumlichkeiten, Organisation, Technik, Abläufe
 - Risikopersonen und vulnerable Personen
 - Dolmetscherinnen und Dolmetscher bzw. Sprachmittlerinnen und Sprachmittler
 - Hygiene
- organisiert „Satellitenteams“ zu speziellen Fragen
 - erarbeitet zusammen mit „Satellitenteams“ ein abgestimmtes Vorgehen bzgl. der Präventionsmaßnahmen
 - erarbeitet zusammen mit „Satellitenteams“ ein abgestimmtes Vorgehen für Ausbruchsfall
- ist verantwortlich für Umsetzung der abgestimmten Vorgehensweisen
- identifiziert und kontaktiert **präventiv** lokale/regionale Kooperationspartner
- stellt die Kommunikation intern und extern sicher

- **im Ausbruchsfall** > siehe Ausbruchsteam

Kernteam – Empfehlungen zur Umsetzung

- aktuellen Informationsstand aller Mitglieder zum Infektionsschutz zeitnah und kontinuierlich sicherstellen
- Gesundheitsamt
 - Begehung der Einrichtung
 - Benennung fester Ansprechpartner
- Treffen bedarfsabhängig
- möglichst konstante Mitglieder

Bewohnerinnen und Bewohner als „Corona-Team“

- Voraussetzungen
 - genießen Vertrauen in den jeweiligen Communities
 - sind bereit, mit Einrichtungsleitung/Behörden/Sanitätsstation zusammenzuarbeiten
 - erhalten lageangepasstes Grundwissen und kontinuierliche Begleitung durch eine Ansprechperson
 - für die Tätigkeit kann eine Aufwandsentschädigung nach den Voraussetzungen des AsylbLG, hier insbesondere § 5 Abs. 2 AsylbLG ausgezahlt werden
- Aufgaben
 - motivieren für Prävention
 - nehmen Fragen, Sorgen der Bewohnerinnen und Bewohner entgegen
 - kommunizieren Bedürfnisse, Fragen, Sorgen der Bewohnerinnen und Bewohner an zuständige Teams
 - unterstützen beim Führen der Symptomtagebücher

Medizinteam

Sanitätsstation, betreuende Ärztin/betreuender Arzt, Mitglieder des „Corona-Team“

Aufgaben

- **präventiv**

- stellt Information der Bewohnerinnen und Bewohner zu medizinischen Fragen sicher
- identifiziert symptomatische Personen und stellt deren Zugang zum Test sicher
- identifiziert Risikopersonen und stellt deren angemessene Versorgung sicher
- organisiert Zugang zu externer ärztlicher Versorgung bzw. stellt diesen sicher
- informiert kontinuierlich das Kernteam
- identifiziert vulnerable Personen und stellt deren Betreuung in Abstimmung mit Sozialteam sicher
- stellt Kontakte her und pflegt diese zu
 - Krankenhäusern, u.a. psychiatrische Pflichtversorgerinnen und -versorger
 - (fach-)ärztlicher Versorgung, auch Suchtmedizin

- **zusätzlich im Ausbruchsfall**

- unterstützt Bewohnerinnen und Bewohner beim Führen des Symptomtagebuches
- stellt medizinische Betreuung sicher
- berät Ausbruchsteam

Sozialteam

Sozialbetreuerin/ Sozialbetreuer, Verfahrensberatung/Beschwerdestellen, Psychosoziale Erstberatung (falls vor Ort bereits installiert), Vertrauenspersonen der Bewohnerinnen und Bewohner (nicht unbedingt identisch mit „Corona-Team“)

Aufgaben

- **präventiv**
 - informiert die anderen Teams über Bedürfnisse und Beschwerden zu Covid-19-Maßnahmen
 - Unterstützt die identifizierten vulnerablen Personen und Risikogruppen
 - stellt sicher, dass Bedürfnisse vulnerabler Personen berücksichtigt werden
 - stellt Betreuung von vulnerablen Personen in Absprache mit Medizinteam und Fachberatungsstellen sicher
 - stellt Kontakte her und pflegt diese
 - PSZs
 - Fachberatungsstellen
 - lokale/regionale Sucht- und Psychiatriekoordination
 - Substitutionspraxen/-ambulanzen
- **zusätzlich im Ausbruchsfall**
 - vertritt Interessen der Bewohnerinnen und Bewohner
 - stellt sicher, dass Bedürfnisse vulnerabler Personen berücksichtigt werden
 - stellt sicher, dass Bewohnerinnen und Bewohner Zugang zu Angeboten von PSZ und Fachberatungsstellen haben
 - berät Ausbruchsteam

Hygieneteam

Betreuungsleitung, Reinigungsdienst, Mitglieder des „Corona-Team“

Aufgaben

- **präventiv**
 - setzt Ergebnisse aus der Begehung durch das Gesundheitsamt um
 - identifiziert selbständig Probleme und beseitigt diese
 - ist Ansprechpartner für Beschwerden via der dezentralen Beschwerdestelle bzgl. Hygiene und Anregungen der Bewohnerinnen und Bewohner
 - ist Ansprechpartner für Anregungen des Medizin- und des Sozialteams
- **zusätzlich im Ausbruchsfall**
 - setzt Anordnungen des Ausbruchsteams um

Ausbruchsteam

Kernteam erweitert um
Vertretung der Bewohner und Bewohnerinnen („Corona-Team“)
Sicherheitsdienstleister
Sprachmittlerinnen und Sprachmittler
Umfeldmanagerin / Umfeldmanager (soweit in der Einrichtung vorhanden)

Aufgaben

- **im Ausbruchsfall**
 - informiert „Satellitenteams“ über Vorliegen des Ausbruchsfalles
 - stellt in Zusammenarbeit mit Satellitenteams Information der Bewohnerinnen und Bewohner sicher
 - informiert Mitarbeitende
 - sorgt für Umsetzung der Anordnungen des Gesundheitsamtes
 - stellt in Zusammenarbeit mit Satellitenteams sicher, dass Bedürfnisse von vulnerablen Personen und Risikopersonen berücksichtigt werden
 - informiert PSZ über ggf. erhöhten Beratungs-/Unterstützungsbedarf
 - kooperiert bei Bedarf mit
 - Ordnungsamt
 - Polizei